

# novamat

*La Solution à vos Travaux*

## Toujours à vos côtés!

Plus que jamais, nos magasins restent ouverts

Suite aux nouvelles mesures gouvernementales destinées à lutter contre la propagation du virus SARS-COV-2 et soucieux de garantir la santé de tous, nous vous accueillons dans un cadre respectant les règles sanitaires.



Toutes nos équipes commerciales, administratives et logistiques restent mobilisées pour vous accompagner dans cette situation exceptionnelle et répondre au plus vite à l'ensemble de vos besoins.

Nous vous remercions pour votre fidélité !

### Simplifiez vos achats avec notre DRIVE :

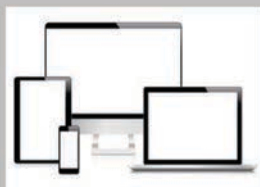
**Thonon les Bains** [commandes.thonon@novamat.fr](mailto:commandes.thonon@novamat.fr) ou au 04.50.71.25.98

**Vongy** [rmatta@novamat.fr](mailto:rmatta@novamat.fr) ou au 04.50.26.33.52

**Chapelle** [pblanchard@novamat.fr](mailto:pblanchard@novamat.fr) ou au 04.50.73.54.22

**Valserhône** [commandes.bellegarde@novamat.fr](mailto:commandes.bellegarde@novamat.fr) ou au 04.50.48.00.01

**Gex** [commandes.gex@novamat.fr](mailto:commandes.gex@novamat.fr) ou au 04.50.42.39.92



**COVID-19**



## LIVRAISON SUR CHANTIER :

- **Le chauffeur ne doit avoir aucun contact physique sur le chantier.**
- Il informe le client de son arrivée par téléphone avant d'arriver sur chantier, et sollicite toutes les informations nécessaires à la bonne livraison, en précisant qu'il ne veut aucun contact sur site.
- Le chauffeur décharge la marchandise à l'endroit précisé par le client. Il est accueilli par une seule personne.  
Il décharge seul. Le chauffeur garde ses gants en permanence.
- Une fois le déchargement effectué, le chauffeur inscrit le nom du réceptionnaire, la date et l'heure de livraison, et signe le bon de livraison **AVEC SON PROPRE STYLO.**
- Le bon de livraison sera déposé sur la première palette déchargée.
- Le réceptionnaire contrôle et signe le bon de livraison **AVEC SON PROPRE STYLO** (en aucun cas celui du chauffeur) uniquement si il en a un.
- Le chauffeur demande au client de s'éloigner avant de récupérer le BL.
- En cas d'absence de signature du client, celui-ci doit informer par mail et sous 24h la non-conformité.

### **Livraison sur chantier, chez des particuliers ?**

Rien ne s'oppose à ce que le négoce livre au domicile du particulier tant que cette procédure est respectée.